

# COLLECTE DES DÉCHETS

## 2024 ■ CHAMBOURCY

SORTIE DES BACS  
ET DES ENCOMBRANTS

La veille après 19h

### ★ ORDURES MÉNAGÈRES



Lundi/Vendredi

### ● PAPIERS ET EMBALLAGES RECYCLABLES

En vrac, séparés et vidés



Mercredi

### ■ VERRE



Jeudi  
en semaine paire

Pour commander ou faire réparer vos bacs :  
0 805 294 900  
(Appel gratuit)

Les collectes sont assurées toute l'année, y compris les jours fériés.

JANVIER		FÉVRIER		MARS		AVRIL		MAI		JUIN	
L 1	★ 1	J 1		V 1	★	L 1	★ 14	M 1	●	S 1	
M 2		V 2	★	S 2		M 2	▲	J 2	■	D 2	
M 3	●	S 3		D 3		M 3	●	V 3	★	L 3	★ 23
J 4		D 4		L 4	★ 10	J 4	■	S 4		M 4	▲
V 5	★	L 5	★ 6	M 5		V 5	★	D 5		M 5	●
S 6		M 6		M 6	●	S 6		L 6	★ 19	J 6	
D 7		M 7	●	J 7	■	D 7		M 7	▲	V 7	★
L 8	★ ◆ 2	J 8	■	V 8	★	L 8	★ ◆ 15	M 8	●	S 8	
M 9	▲	V 9	★	S 9		M 9	▲	J 9		D 9	
M 10	●	S 10		D 10		M 10	●	V 10	★	L 10	★ ◆ 24
J 11	■	D 11		L 11	★ ◆ 11	J 11		S 11		M 11	▲
V 12	★	L 12	★ ◆ 7	M 12	▲	V 12	★	D 12		M 12	●
S 13		M 13	▲	M 13	●	S 13		L 13	★ ◆ 20	J 13	■
D 14		M 14	●	J 14		D 14		M 14	▲	V 14	★
L 15	★ 3	J 15		V 15	★	L 15	★ 16	M 15	●	S 15	
M 16		V 16	★	S 16		M 16	▲	J 16	■	D 16	
M 17	●	S 17		D 17		M 17	●	V 17	★	L 17	★ 25
J 18		D 18		L 18	★ 12	J 18	■	S 18		M 18	▲
V 19	★	L 19	★ 8	M 19		V 19	★	D 19		M 19	●
S 20		M 20		M 20	●	S 20		L 20	★ 21	J 20	
D 21		M 21	●	J 21	■	D 21		M 21	▲	V 21	★
L 22	★ 4	J 22	■	V 22	★	L 22	★ 17	M 22	●	S 22	
M 23	▲	V 23	★	S 23		M 23	▲	J 23		D 23	
M 24	●	S 24		D 24		M 24	●	V 24	★	L 24	★ 26
J 25	■	D 25		L 25	★ 13	J 25		S 25		M 25	▲
V 26	★	L 26	★ 9	M 26	▲	V 26	★	D 26		M 26	●
S 27		M 27	▲	M 27	●	S 27		L 27	★ 22	J 27	■
D 28		M 28	●	J 28		D 28		M 28	▲	V 28	★
L 29	★ 5	J 29		V 29	★	L 29	★ 18	M 29	●	S 29	
M 30				S 30		M 30	▲	J 30	■	D 30	
M 31	●			D 31				V 31	★		



Pour recevoir des alertes et sortir vos bacs le bon jour, téléchargez l'appli **boucle\_tri**

### ▲ DÉCHETS VÉGÉTAUX



Mardi

⚠ De janvier à mars  
collecte 2 fois par mois



**Collecte des sapins :**  
- collecte en porte-à-porte  
les mardis 9 et 23 janvier  
- collecte en point d'apport  
volontaire du mardi 2 janvier  
au dimanche 4 février :  
- rue du Chemin  
du Jeu de Boule  
(en face du cimetière)  
- rue du Mur du Parc  
(proche des terrains  
de tennis)  
- rue de la Closerie  
au niveau du n°17

### ◆ ENCOMBRANTS



2<sup>e</sup> lundi du mois

**NOUVEAU !**  
**Déchetterie intercommunale**  
à Chambourcy accessible  
à tous les habitants de l'Agglo.  
+ d'infos p. 3

# COLLECTE DES DÉCHETS

## 2024 ■ CHAMBOURCY

SORTIE DES BACS  
ET DES ENCOMBRANTS

La veille après 19h

Les collectes sont assurées toute l'année, y compris les jours fériés.

JUILLET			AOÛT			SEPTEMBRE			OCTOBRE			NOVEMBRE			DÉCEMBRE		
L 1	★	27	J 1			D 1			M 1	▲	V 1	★	D 1				
M 2	▲		V 2	★		L 2	★	36	M 2	●	S 2		L 2	★	49		
M 3	●		S 3			M 3	▲		J 3	■	D 3		M 3				
J 4			D 4			M 4	●		V 4	★	L 4	★	45	M 4	●		
V 5	★		L 5	★	32	J 5	■		S 5		M 5	▲		J 5			
S 6			M 6			V 6	★		D 6		M 6	●		V 6	★		
D 7			M 7	●		S 7			L 7	★	41	J 7		S 7			
L 8	★	◆	28	J 8	■	D 8			M 8	▲	V 8	★	D 8				
M 9	▲			V 9	★	L 9	★	◆	37	M 9	●	S 9		L 9	★	◆	50
M 10	●			S 10		M 10	▲		J 10		D 10		M 10	▲			
J 11	■			D 11		M 11	●		V 11	★	L 11	★	◆	46	M 11	●	
V 12	★			L 12	★	◆	33	J 12		S 12		M 12	▲	J 12	■		
S 13				M 13		V 13	★		D 13		M 13	●	V 13	★			
D 14				M 14	●	S 14			L 14	★	◆	42	J 14	■	S 14		
L 15	★	29	J 15			D 15			M 15	▲	V 15	★	D 15				
M 16	▲			V 16	★	L 16	★	38	M 16	●	S 16		L 16	★	51		
M 17	●			S 17		M 17	▲		J 17	■	D 17		M 17	▲			
J 18				D 18		M 18	●		V 18	★	L 18	★	47	M 18	●		
V 19	★			L 19	★	34	J 19	■	S 19		M 19	▲	J 19				
S 20				M 20	▲		V 20	★	D 20		M 20	●	V 20	★			
D 21				M 21	●		S 21		L 21	★	43	J 21		S 21			
L 22	★	30	J 22	■		D 22			M 22	▲	V 22	★	D 22				
M 23	▲			V 23	★	L 23	★	39	M 23	●	S 23		L 23	★	52		
M 24	●			S 24		M 24	▲		J 24		D 24		M 24	▲			
J 25	■			D 25		M 25	●		V 25	★	L 25	★	48	M 25	●		
V 26	★			L 26	★	35	J 26		S 26		M 26	▲	J 26	■			
S 27				M 27	▲		V 27	★	D 27		M 27	●	V 27	★			
D 28				M 28	●		S 28		L 28	★	44	J 28	■	S 28			
L 29	★	31	J 29			D 29			M 29	▲	V 29	★	D 29				
M 30	▲			V 30	★	L 30	★	40	M 30	●	S 30		L 30	★	1		
M 31	●			S 31					J 31	■			M 31	▲			

### ★ ORDURES MÉNAGÈRES



Lundi/Vendredi

### ● PAPIERS ET EMBALLAGES RECYCLABLES

En vrac, séparés et vidés



Mercredi

### ■ VERRE



Jeudi  
en semaine paire

Pour commander ou faire réparer vos bacs :  
0 805 294 900  
(Appel gratuit)



Pour recevoir des alertes et sortir vos bacs le bon jour, téléchargez l'appli **boucle\_tri**

### ▲ DÉCHETS VÉGÉTAUX



Mardi

⚠ Interruption de collecte  
du 31/07/24 au 19/08/24

### ◆ ENCOMBRANTS



2<sup>e</sup> lundi du mois

**NOUVEAU !**  
**Déchetterie intercommunale**  
à Chambourcy accessible  
à tous les habitants de l'Agglo.  
+ d'infos p. 3

## LA DÉCHETTERIE

**NOUVEAU !**

### Déchetterie intercommunale

Accessible à tous les habitants de l'Agglo  
4 route de Mantes - 78240 Chambourcy  
[www.casgbs.fr](http://www.casgbs.fr)

11 quais de tri, des locaux réservés aux déchets spéciaux, appareils électriques et un local dédié au réemploi pour donner une seconde vie aux objets déposés.



**La déchetterie est ouverte 7 jours / 7 :**

#### Période estivale

**(du 1<sup>er</sup> avril au 30 septembre) :**

Du lundi au vendredi : de 10h à 19h

Samedi et dimanche : de 9h à 19h

#### Période hivernale

**(du 1<sup>er</sup> octobre au 31 mars) :**

Du lundi au vendredi : de 10h à 17h

Samedi et dimanche : de 9h à 17h

#### Jours fériés :

**Les horaires du week-end s'appliquent**

#### Fermetures :

**1<sup>er</sup> janvier, 1<sup>er</sup> mai et 25 décembre**

L'accès à la déchetterie est gratuit et réservé aux particuliers ayant leur badge d'accès.

#### Pour créer votre badge d'accès :

- Justificatif de domicile de moins de 3 mois
- Formulaire à retrouver sur [www.casgbs.fr](http://www.casgbs.fr)

#### Les déchets acceptés :

Mobilier, métaux, déchets végétaux, pneus déjantés, vêtements usagés, appareils électriques (DEEE), ampoules à économie d'énergie, matériaux de construction, plâtres, gravats, palettes, miroirs, vitres, carrelage, équipements sanitaires (lavabo, wc...), déchets toxiques (peintures, solvants...), huiles, batteries, cartouches d'encre, piles, radiographies...

## LE COMPOSTAGE

*J'équipe ma maison :  
j'installe un composteur  
et je réduis mes déchets !*

Épluchures, restes de fruits et légumes, filtres en papier, marc de café, sachets de thé, fleurs fanées, essuie-tout, serviettes et mouchoirs en papier, végétaux du jardin...  
Passez au compostage !



L'Agglo propose des composteurs et une initiation gratuite pour acquérir les bonnes pratiques.

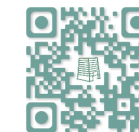
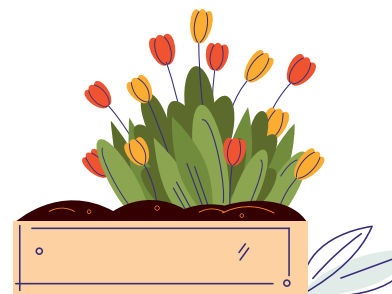
**> Pour bénéficier de cette offre, inscription en ligne :**

**[www.casgbs.fr](http://www.casgbs.fr)**

rubrique "Vivre ici

> Réduire mes déchets

> Le compostage"



## JE TRIE TOUS LES EMBALLAGES & LES PAPIERS

### PAPIERS & CARTONS



Tous les cartons : aplatis, même salis  
sauf papiers mouchoirs, essuie-tout...

### EMBALLAGES EN MÉTAL



Faut-il laver les emballages ? Non, c'est inutile car ils seront lavés en usine de recyclage !  
Il suffit simplement de bien les vider pour qu'ils ne souillent pas les papiers et les cartons.

### EMBALLAGES EN PLASTIQUE



En vrac,  
séparés  
et vidés

Laissez les  
bouchons vissés.

## VERRE



Bouteilles, bocaux et pots.

Pensez à retirer :



Couvercles  
>> Bac jaune

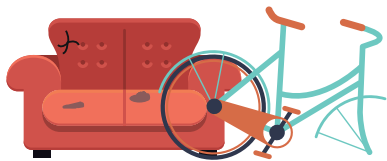


Bouchons  
en liège

>> Points d'apport  
[www.planeteliege.com](http://www.planeteliege.com)  
>> Ordures ménagères

## ENCOMBRANTS

Collecte en porte-à-porte



Gros objets (métal, plastique,  
bois...), mobilier, matelas,  
moquette...

La limite de dépôt est de 2 mètres  
et 50 kg par objet pour un volume  
total de 3 m<sup>3</sup>.

⚠ Ne sont pas collectés : vitres,  
miroirs, gravats, déchets toxiques  
et appareils électriques, textiles

## DÉCHETS VÉGÉTAUX

Collecte en porte-à-porte

Tailles, feuilles, pelouse, branchages...

Maximum par dépôt

7 sacs (ou fagots)



Laisser ouvert



⚠ Ne pas jeter  
avec les  
végétaux



## APPAREILS ÉLECTRIQUES (DEEE)

Dépôt en magasin ou déchetterie



Électroménager : réfrigérateurs,  
congélateurs, petits appareils  
électriques, écrans, téléphones,  
ampoules à économie d'énergie,  
tubes fluorescents...

Ces objets contiennent des éléments  
toxiques. Ils doivent être traités  
dans une filière spécialisée.

## DÉCHETS TOXIQUES

En déchetterie ou en point de collecte



Batteries, cartouches d'imprimantes,  
huiles végétales et de vidange,  
peintures, pesticides, piles,  
radiographies, solvants, produits  
d'entretien dangereux (aérosols  
type décapant four, déboucheurs  
canalisations, alcool à brûler,  
white spirit, répulsifs...), bouteilles  
de gaz, extincteurs...

⚠ Non collectés lors des encombrants

## TEXTILES

Borne à textile ou déchetterie

Propres et secs (même abîmés).  
À mettre dans un sac fermé.



Vêtements, linge de maison,  
chaussures par paire et  
attachées, petite maroquinerie  
(sacs à main, ceintures)...

>> Points d'apport : [www.refashion.fr](http://www.refashion.fr)